



PRÉSENTATION CORPORATE

Résultats annuels 2024 & perspectives

Paris, le 2 avril 2025

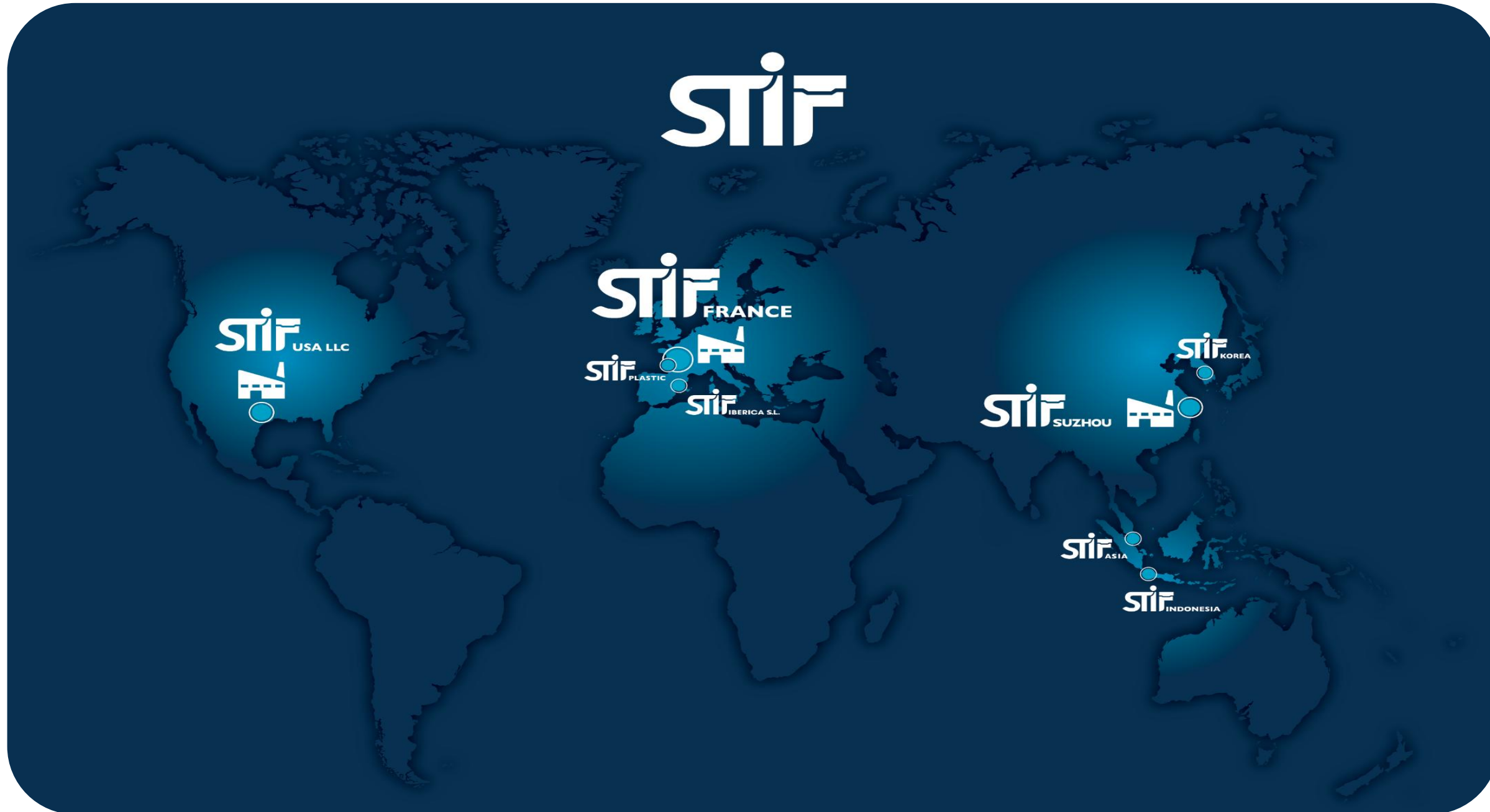




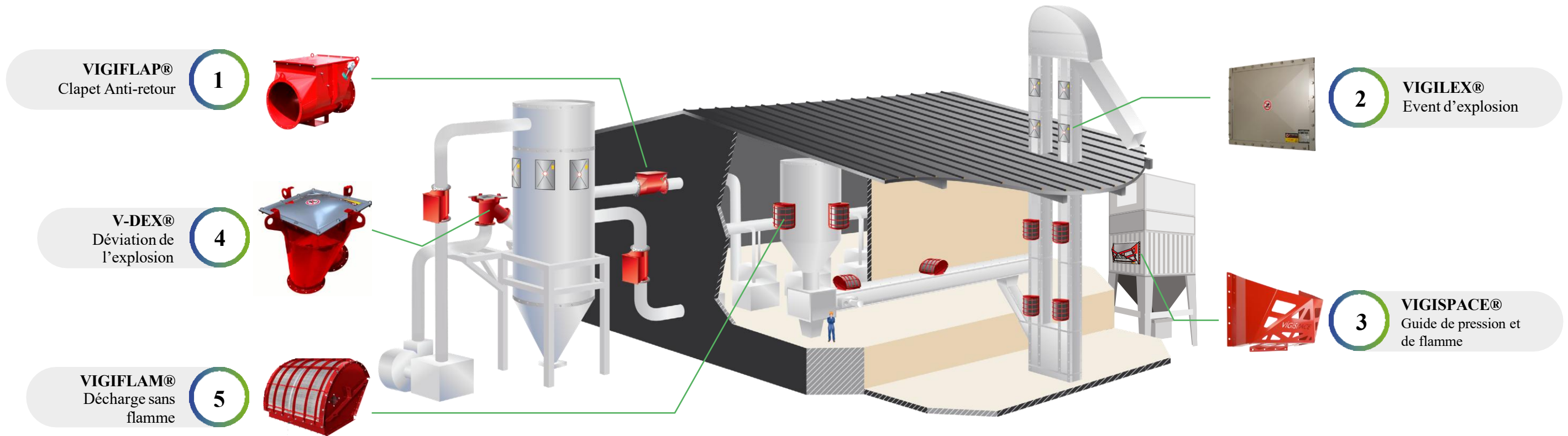
José Burgos
Président Directeur Général



Christophe Canal
Directeur Financier



VIGILEX® LA PROTECTION CONTRE LES EXPLOSIONS EN MILIEU INDUSTRIEL



VIGIFLAP®
Clapet Anti-retour

1

V-DEX®
Déviation de l'explosion

4

VIGIFLAM®
Décharge sans flamme

5

VIGILEX®
Event d'explosion

2

VIGISPACE®
Guide de pression et de flamme

3

1

Système de protection qui garantit un isolement efficace des explosions de poussières en amont et en aval des systèmes de tuyauterie.

2

Panneaux s'ouvrant lors d'une explosion pour décharger la pression et la flamme d'explosion dans l'environnement proche.

3

Dispositif permettant d'orienter la décharge de la pression et de la flamme et ainsi éviter les dégâts collatéraux.

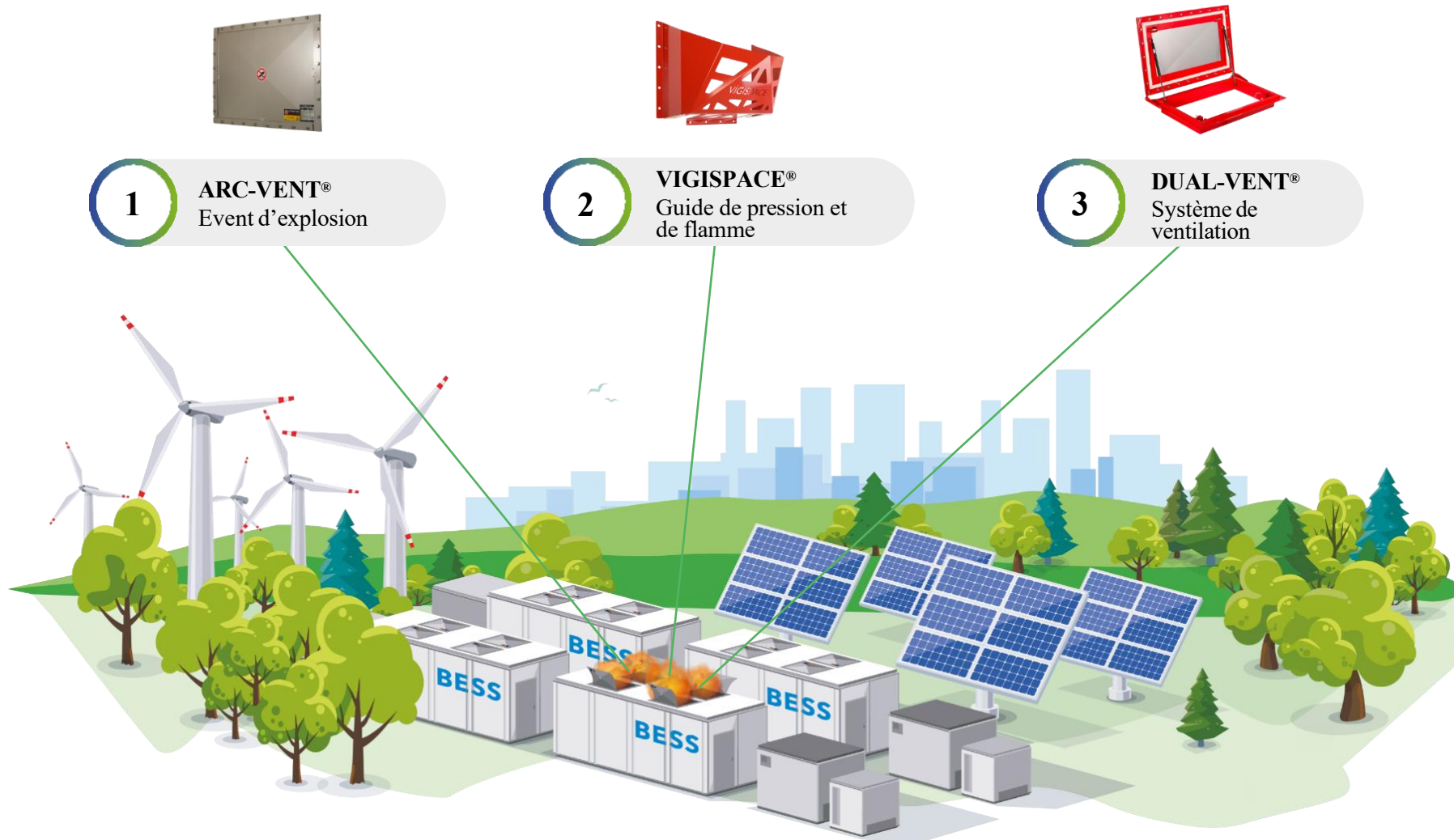
4

Système de décharge sans flamme incluant un event d'explosion et un détecteur de rupture (information sur l'ouverture des dispositifs de sécurité).

5

Dispositif visant à détourner les explosions se propageant dans les conduits.

UNE GAMME DÉDIÉE AUX BESOINS DES CONSTRUCTEURS DE BESS



1 ARC-VENT[®]
Event d'explosion

2 VIGISPACE[®]
Guide de pression et de flamme

3 DUAL-VENT[®]
Système de ventilation

1

Limite la surpression causée par les explosions dues aux arcs électriques.

2

Dispositif permettant d'orienter la décharge de la pression et de la flamme vers l'extérieur.

3

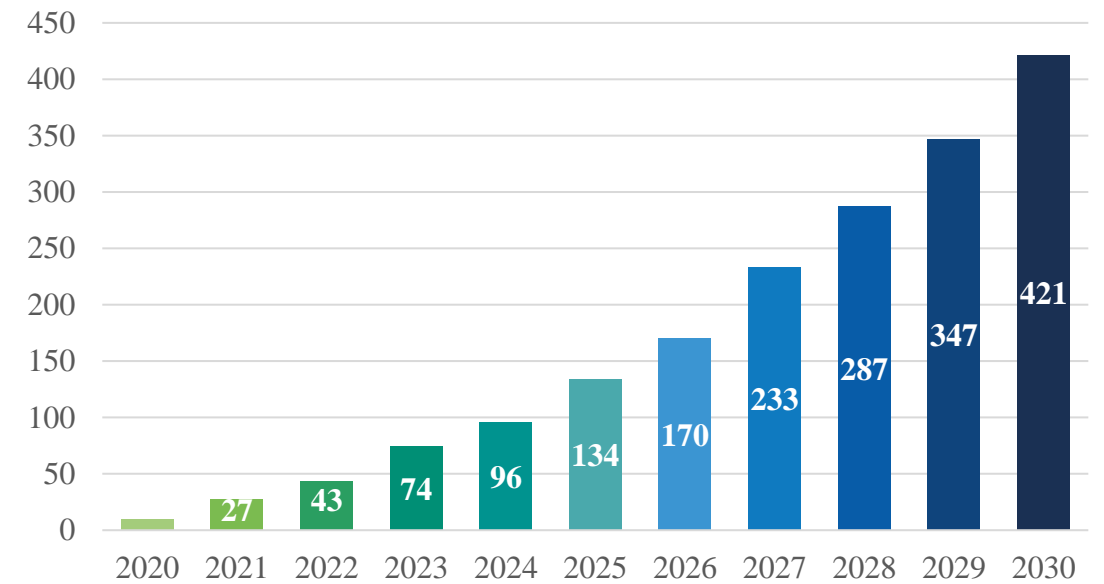
Système permettant de ventiler un BESS soit quand un gaz s'échappe d'une batterie défectueuse soit lors d'une explosion.

LES BESS, MAILLON INDISPENSABLE DU STOCKAGE D'ÉNERGIES RENOUVELABLES

UN ENJEU MAJEUR, UNE INDUSTRIE EN CROISSANCE EXPONENTIELLE



Croissance des nouvelles installations mondiales de BESS
Gigawatt-heure (GWh)*



*Source : Rystad Energy's Battery Solution, June 2023

UNE INDUSTRIE EXPOSEE A DES RISQUES D'INCENDIES ET D'EXPLOSIONS DES IMPACTS HUMAINS ET ENVIRONNEMENTAUX MAJEURS



Les incendies dans les systèmes de stockage d'énergie par batteries entraînent des impacts environnementaux majeurs avec la pollution de l'air, de l'eau et des sols

Contraintes et évolutions réglementaires

- La norme NFPA 855, applicable aux États-Unis, a été révisée en raison de l'augmentation du nombre de BESS dans les systèmes électriques mais aussi en raison de l'augmentation des accidents
- Aujourd'hui, elle inclut le contrôle de l'explosion et la détection de gaz

STIF

- Une présence depuis 2010 sur le segment des explosions de poussières
- Un savoir-faire et une expérience uniques
- VIGILEX ENERGY, une gamme de produits innovants qui révolutionnent la sécurité des BESS



**UN BESOIN D'INNOVATION CONTINUE POUR ACCOMPAGNER L'EVOLUTION
DES BESOINS ET GARDER UN TEMPS D'AVANCE**



**DES INVESTISSEMENTS PERMANENTS ET DES SITES DÉDIÉS POUR
VALIDER LA HAUTE RÉSISTANCE DES PRODUITS**

Importants développements commerciaux

- Gains de plusieurs contrats avec les acteurs majeurs des BESS : TESLA, SUNGROW, NIDEC, FLUENCE, CEN
- Démarrage de la commercialisation de Vigiflam-Vi et Dual-Vent



Extension de l’empreinte industrielle

- Installation de l’usine au Texas pour servir le marché nord-américain
- Augmentation de la surface et de l’équipement de production de l’usine chinoise



Opérations financières structurantes

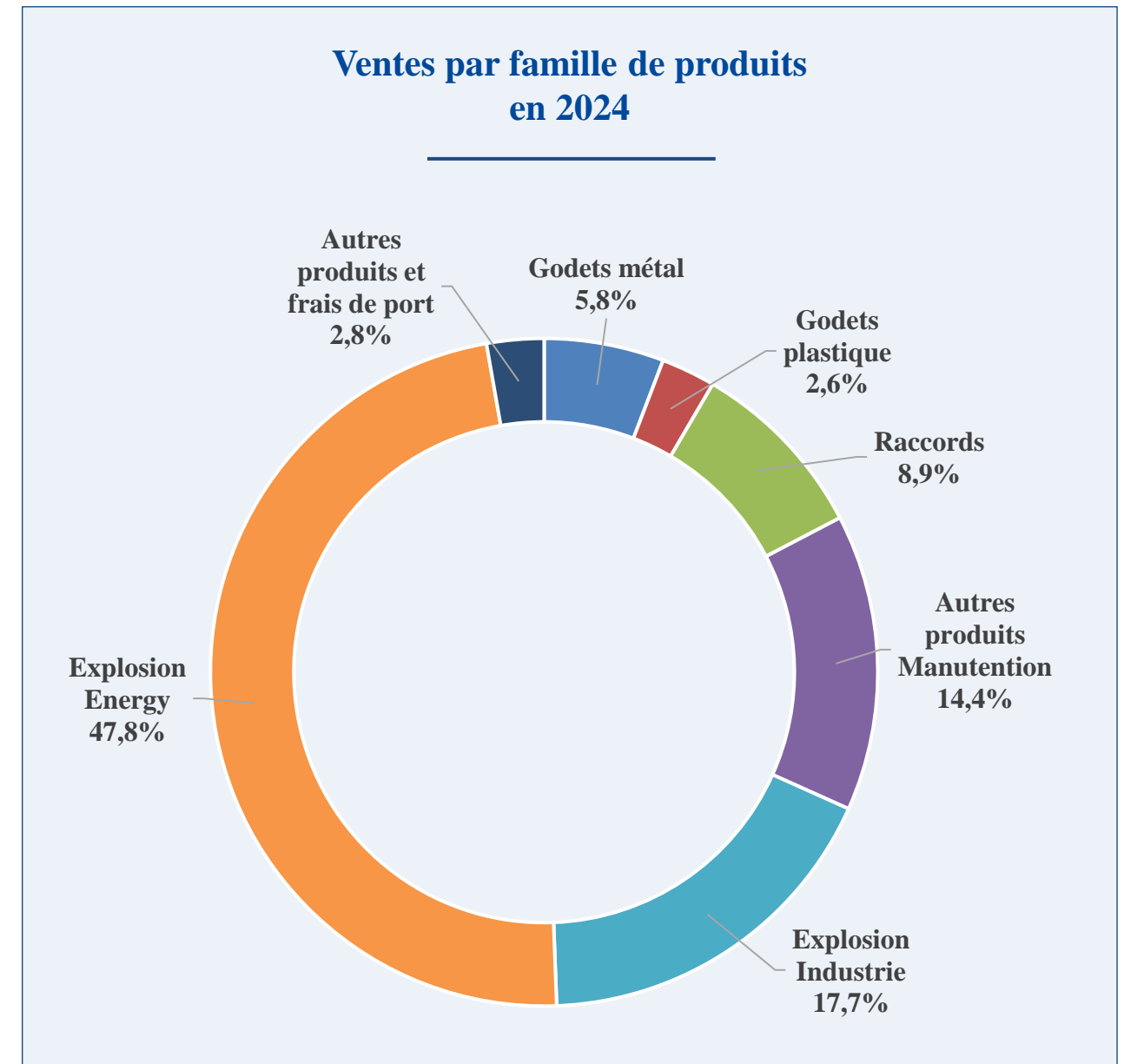
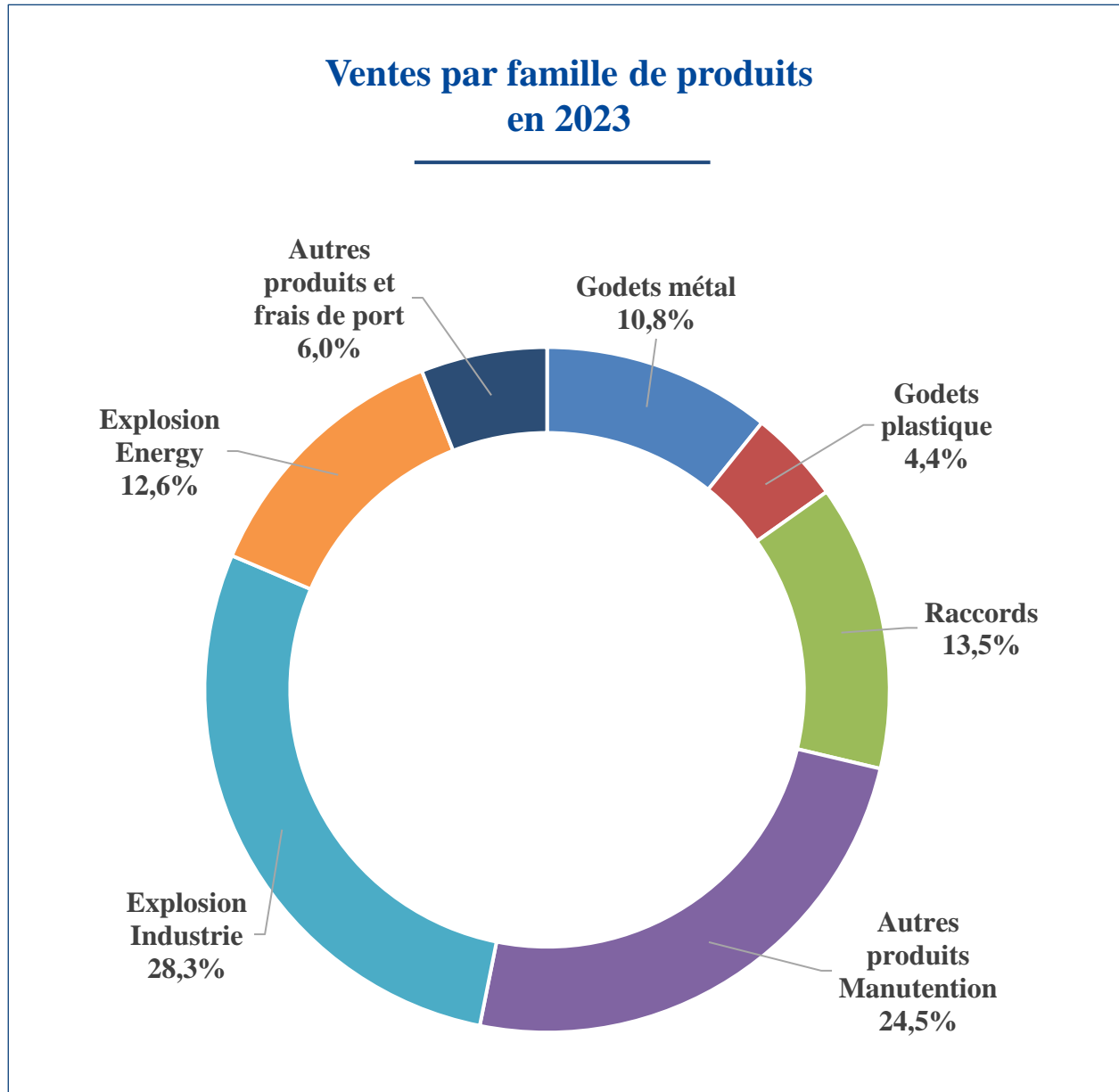
- Achat de 5% puis 10% de BOSS, rachats de titres STIF ASIA (85% vs. 51%)
- Négociation de 6 M€ de financement avec la BPI
- Mise en place d’un plan d’AGA
- Cession de 10,4% du capital via ABB au prix de 21€/action





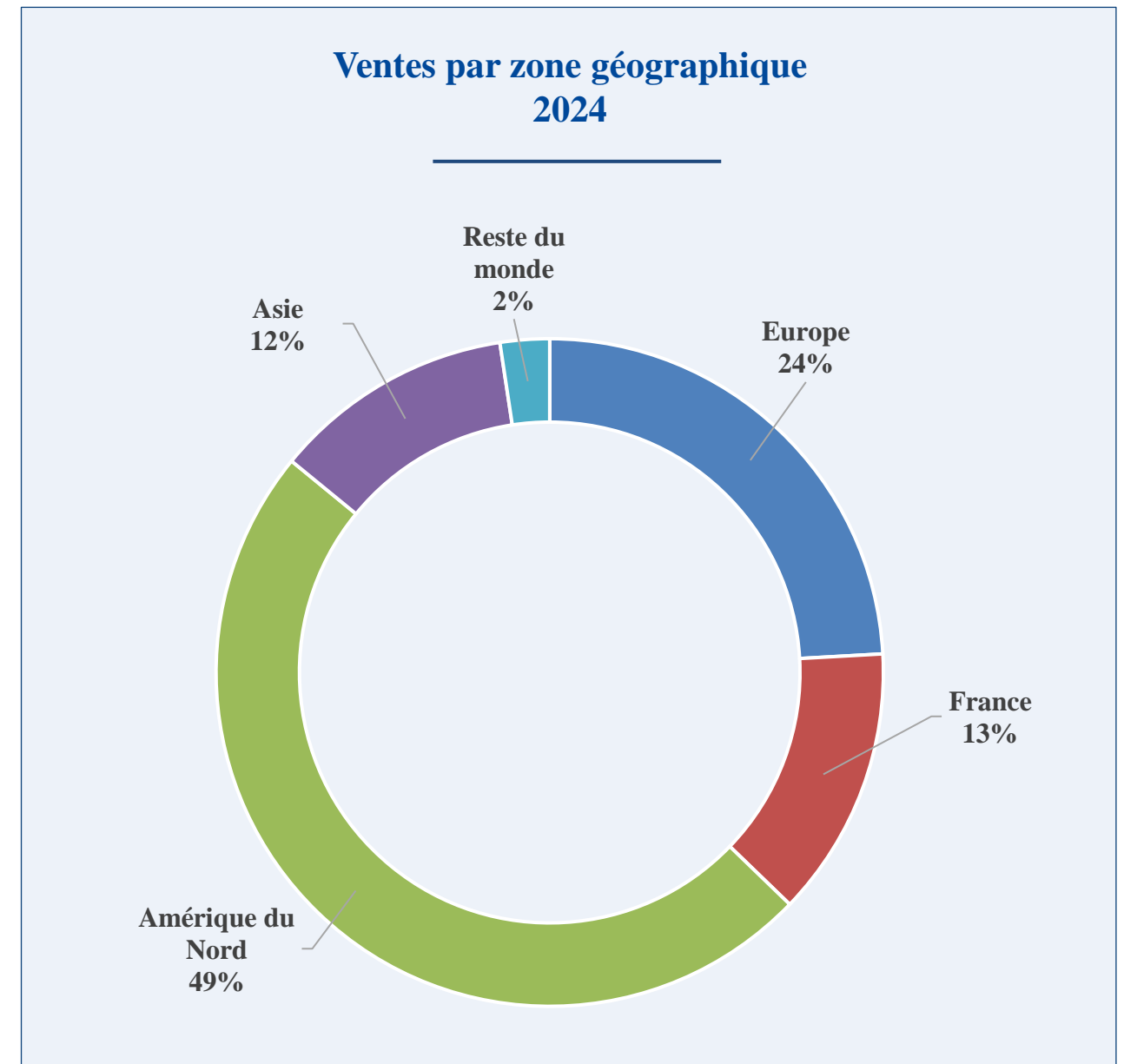
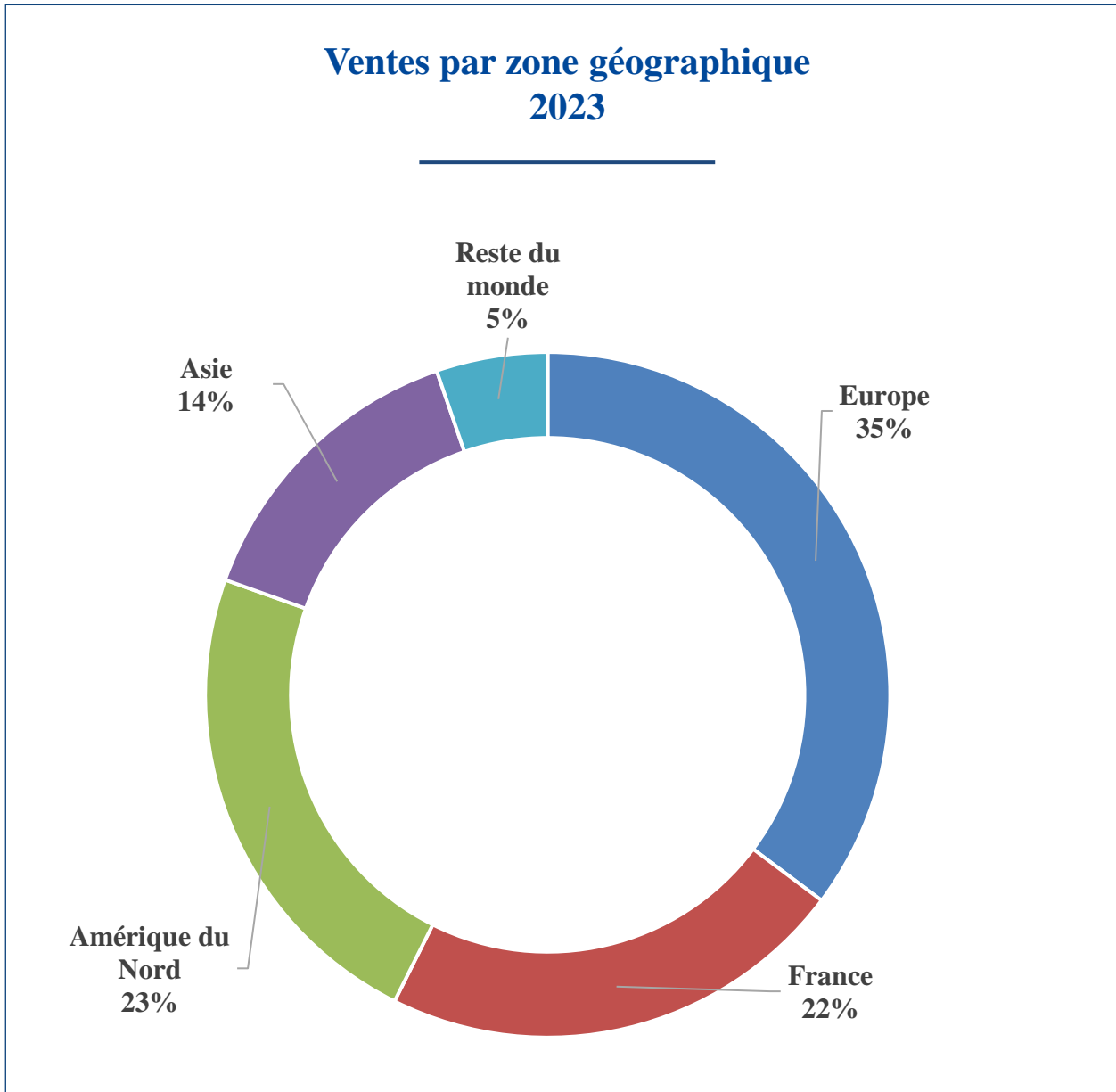
RÉSULTATS ANNUELS 2024

ACTIVITÉ **EXPLOSION ENERGY** : PRÈS DE 50% DES VOLUMES D’AFFAIRES EN 2024



UNE DYNAMIQUE COMMERCIALE ENGLOBANT L'ENSEMBLE DES CONTINENTS

AMERIQUE DU NORD : 50% DES VOLUMES D'AFFAIRES 2024



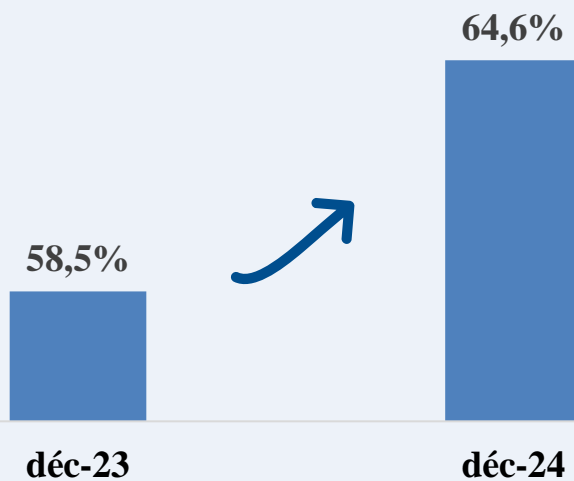
FORTE CROISSANCE ET RENTABILITÉ

COMPTE DE RÉSULTAT SIMPLIFIÉ (EN M€)	31/12/2024	31/12/2023
Chiffre d'affaires	61,2	35,5
Marge brute globale	39,6	20,7
% du CA	64,6%	58,5%
EBITDA	15,7	4,7
% du CA	25,6%	13,2%
Résultat d'exploitation	13,4	3,2
Résultat financier	(0,2)	(0,3)
Résultat exceptionnel	0,09	0,01
Impôts sur les résultats	(3,2)	(0,4)
Résultat net des entités intégrées	10,1	2,4
Résultat net part du Groupe	9,7	2,0

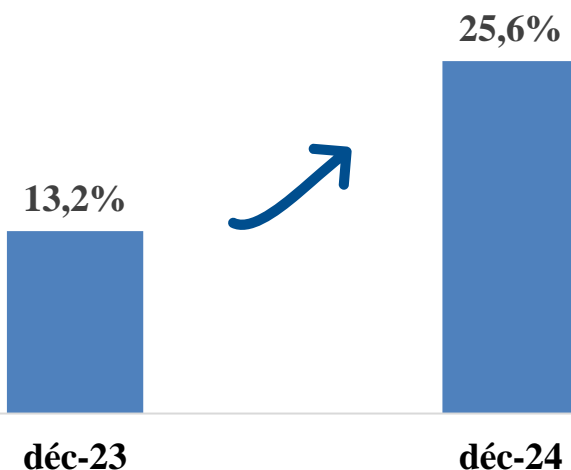
- Croissance du chiffre d'affaires de + 72,7% tirée par la gamme Explosion
- Le segment de produits contre les explosions *Energy* enregistre un CA de 29,3 M€ vs 4,5 en 2023
- Amélioration de la marge brute en valeur et en pourcentage du CA grâce à un mix-produits plus favorable
- Forte hausse de l'EBITDA avec un niveau de profitabilité opérationnelle en progression de + 234% et un doublement de la marge d'EBITDA/ CA
- Hausse du résultat net de +384%
- 87% du chiffre d'affaires est réalisé hors de France
- Effet relatif majeur du rachat de minoritaires

PROGRESSION EXCEPTIONNELLE DE L'ENSEMBLE DES INDICATEURS DE RENTABILITÉ

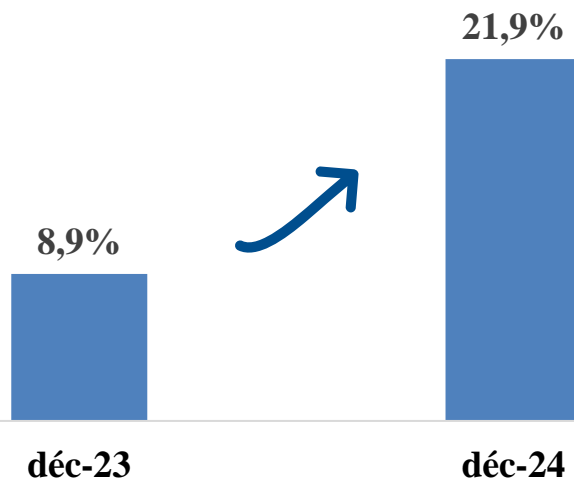
Evolution de la marge brute en % de CA



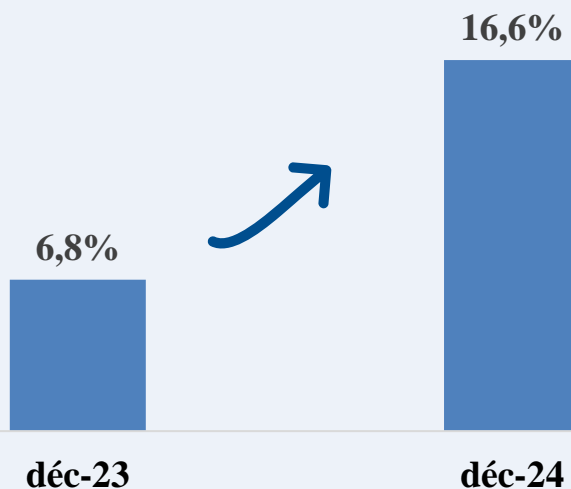
Evolution de l'Ebitda en % de CA



Evolution de l'Ebit en % de CA



Evolution du résultat net en % du CA



- Effet mix produits très positif sur la marge
- Hausse des frais de personnel maîtrisée
- Meilleure absorption des frais fixes
- Très peu d'impact des frais financiers

UNE STRUCTURE FINANCIÈRE RENFORCÉE

ACTIF (EN M€)	31/12/2024	31/12/2023
TOTAL DE L'ACTIF	51,3	29,2
Actif immobilisé	16,7	10,2
Actif circulant	34,6	19,0
Stocks et en-cours	12,6	6,3
Clients et comptes rattachés	2,8	2,9
Autres créances et comptes de régularisation	2,5	1,9
Trésorerie et équivalents	16,6	7,8
PASSIF (EN M€)	31/12/2024	31/12/2023
TOTAL DU PASSIF	51,3	29,2
Capitaux propres - part du Groupe	22,5	13,7
Intérêts minoritaires	0,9	1,6
Emprunts et dettes financières	11,4	6,4
Fournisseurs et comptes rattachés	7,9	4,2
Autres dettes et comptes de régularisation	7,4	2,8
Provisions	1,1	0,6

- Croissance de la trésorerie disponible de + 8,8 M€ d'un exercice sur l'autre
- Renforcement des capitaux propres de + 8,2 M€
- Evolution des emprunts et dettes financières de +5,0 M€ (financement BPI)
- Situation de trésorerie nette de +1,4 M€ à +5,2 M€ (ratio de levier net <0)
- Situation financière globale très saine

UNE ACTIVITÉ CRÉATRICE DE VALEUR

TABLEAU DES FLUX DE TRÉSORERIE (EN M€)	31/12/2024	31/12/2023
Flux net de trésorerie généré par l'activité	13,7	2,3
Flux net de trésorerie lié aux opérations d'investissement	-9,0	-3,2
Flux net de trésorerie lié aux opérations de financement	4,1	6,9
Incidence des variations de cours des devises	0,1	-0,05
Trésorerie d'ouverture	7,8	1,9
Variation de la trésorerie	8,8	5,9
Trésorerie de clôture	16,6	7,8

- Flux de trésorerie généré par l'activité en très forte hausse de + 11,4 M€
- Flux de trésorerie lié aux investissements en hausse de 5,8 M€ (rachats de minoritaires et 5% de BOSS + équipement industriel)
- Flux lié au financement en repli de 2,8 M€

UNE GESTION DYNAMIQUE DU BFR

TABLEAU DES FLUX DE TRÉSORERIE (EN M€)

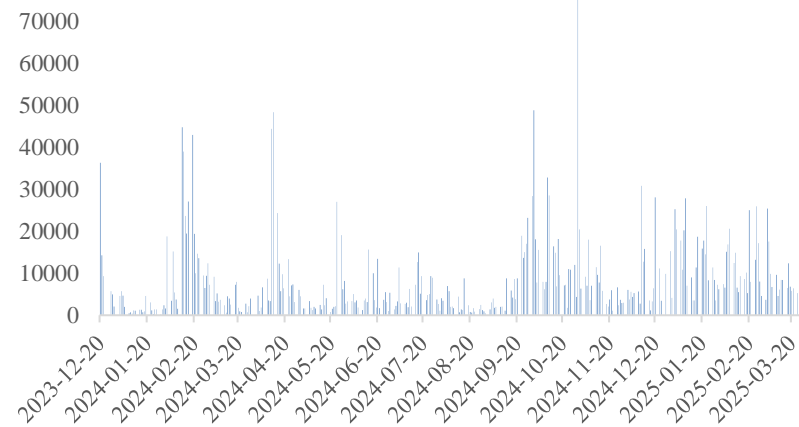
	31/12/2024	31/12/2023
Stocks	12,6	6,3
Clients	2,6	2,6
Fournisseurs	-7,8	-3,9
Créances et dettes fiscales et sociales	-4,5	-1,1
Autres créances et dettes	0,08	-0,3
Total BFR	2,9	4,2

- **Doublement des stocks liés à une production forte en fin d'année (préparation 2^{ème} site Tesla)**
- **Crédit clients sous contrôle**
- **Crédit fournisseurs très élevé lié à la hausse des stocks de MP**
- **Dettes fiscales et sociales en hausse forte en raison des résultats très élevés (IS + participation)**

Evolution du cours de Bourse
20/12/2023 – 28/03/2025



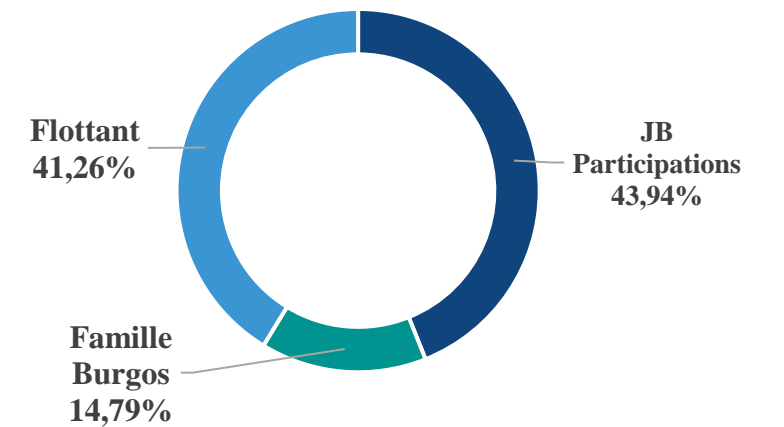
Evolution des volumes échangés
20/12/2023 – 28/03/2025



DONNÉES BOURSIÈRES

Code ISIN	FR001400MDW2
Code Mnémonique	ALSTI
Compartiment	Euronext Growth
Nombre de titres	5 135 455
Volume moyen	11 199 titres/ jour
Cours au 28/03/2025	34,10 €
Capitalisation au 28/03/2025	175,12 M€
Couverture analystes	Portzamparc, Gilbert Dupont, Euroland, GreenSome Finance
Contrat de liquidité	Gilbert Dupont (août 2024)

RÉPARTITION DU CAPITAL
au 31/03/2025



AGENDA FINANCIER

(Publications après Bourse, 17h45)

Assemblée Générale des actionnaires	22 mai 2025
Chiffre d'affaires 1^{er} semestre 2025	22 juillet 2025
Résultats 1^{er} semestre 2025	01 octobre 2025



PERSPECTIVES

UNE POLITIQUE D'INVESTISSEMENT SOUTENUE

5,6 M€ d'investissement en 2025

- Installation de nouvelles infrastructures et équipements sur les 4 sites de production
- Préparation aux futures augmentations de volume de production
- Effectif en Chine multiplié par 3



DES PERSPECTIVES BIEN ORIENTÉES

Dynamique de croissance renouvelée en 2025

Focus sur le segment du stockage d'énergie par batterie

- Des capacités de production pour accompagner les grands acteurs mondiaux et régionaux
- Développement de nouvelles technologies pour des solutions plus compétitives et performantes

Un chiffre d'affaires 2025 en croissance de l'ordre de +20%

Taux de marge d'EBITDA sur chiffre d'affaires supérieur à 20% (niveau désormais normatif)

Objectif de 80 M€ à horizon 2027

- **Un objectif désormais atteignable avant 2027**
- **Communication en octobre 2025 de la nouvelle feuille de route stratégique et commerciale à l'occasion de la présentation des résultats semestriels**

ACTIVITE BESS : AUPRÈS DES PRINCIPAUX ACTEURS MONDIAUX





STIF
ZA de la Lande
49170 Saint-Georges-sur-Loire
Tél. +33 2 41 72 16 82
Fax +33 2 41 39 32 12
www.stifnet.com